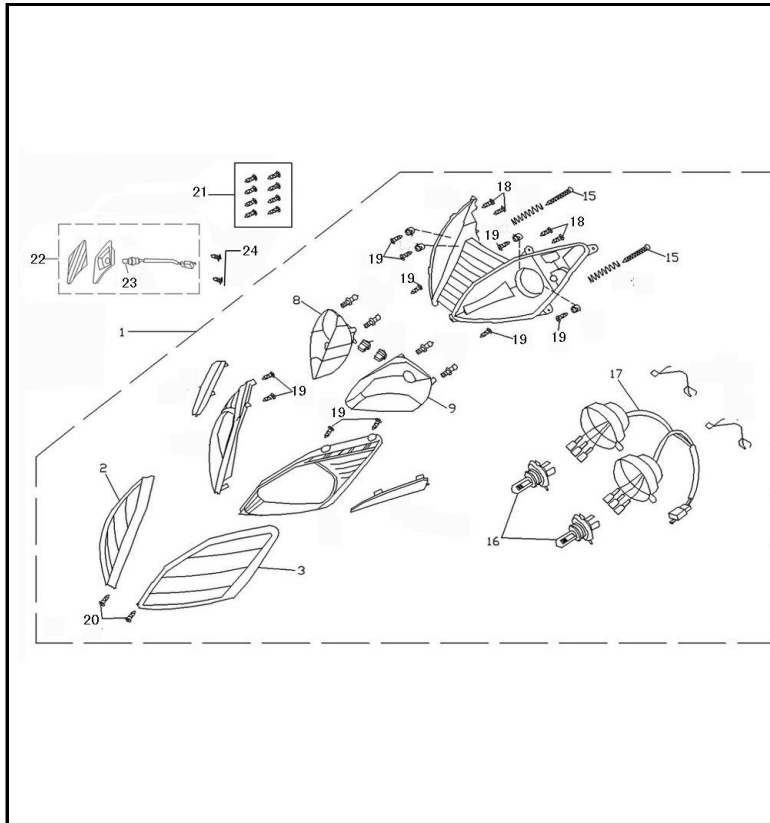


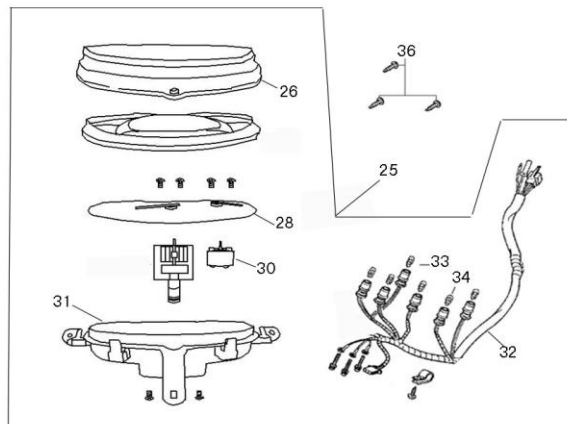
ALA3 零部件图册 F01



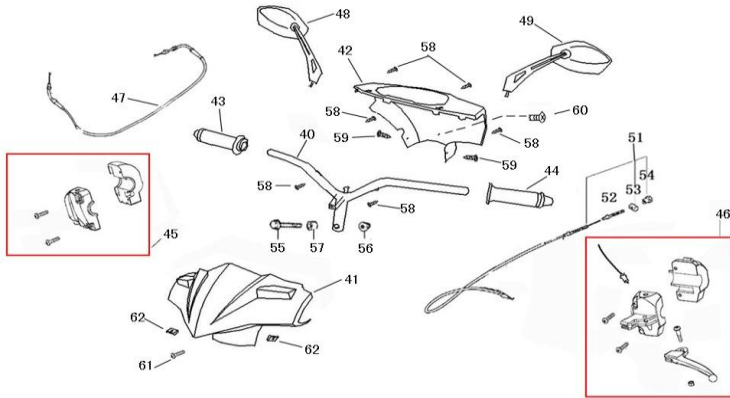
页码	区分				部品编号	部品名称(英)	部品名称(中)	数量
	主	附	细	细				
F01	1				33100-ALA2-9000	LIGHT ASSY HEAD	大灯总成	1
F01		2			33102-ALA2-9000	SHELL HEAD LIGHT R	大灯右灯罩	1
F01		3			33112-ALA2-9000	SHELL HEAD LIGHT L	大灯左灯罩	1
F01		8			33101-ALA2-9000	REFLECTOR HEAD LIGHT R	右反射镜	1
F01		9			33111-ALA2-9000	REFLECTOR HEAD LIGHT L	左反射镜	1
F01		15			93401-48045-03	SCREW TAPPING 4.8×45	调节螺栓ST4.8X45	2
F01		16			34901-ALA2-9000	BULB HEAD LIGHT	大灯灯泡35W/35W 12V	2
F01		17			33130-ALA2-9000	SOCKET COMP	大灯线束	1
F01		18			93401-04010-03	SCREW TAPPING 4×10	螺钉ST4X10	2
F01		19			93401-35010-03	SCREW TAPPING 3.5×10	螺钉ST3.5X10	10
F01		20			93401-03009-03	SCREW TAPPING 3×9	螺钉ST3X9	2
F01		21			93401-42012-03	SCREW TAPPING4.2*12(G)	大灯螺丝	8
F05		22			33550-ALA2-9000	LIGHT ASSY FR MPOSITION	前位置灯	1
F05		23			34903-BBF3-9000	SIDELIGHTS BULB 12V 5W	前位置灯灯泡12V5W	1
F05		24			93401-42012-03	SCREW TAPPING4.2*12(G)	前位置灯螺丝	2

ALA3 零部件图册 F02

页码	区分				部品编号	部品名称(英)	部品名称(中)	数量
	主	附	细	细				
F02	25				37200-ALA3-E100	SPEED METER ASSY	仪表总成	1
F02		26			37119-ALA3-9000	LENS	仪表罩	1
F02		28			37204-ALA3-E100	DIAL DESIGN SP & FUEL	文字板	1
F02		30			37205-ALA3-9000	SP & FUEL METER COMP	油量计	1
F02		31			37220-ALA3-9000	CASE ASSY	码表下壳体	1
F02		32			37224-ALA3-9000	SOCKET COMP METER	码表配线	1
F02		33			34908-ALA3-9000	BULB WEDGE BASE(12V3.4W)	远灯、方向灯指示灯	3
F02		34			34909-ALA3-9000	BULB WEDGE BASE(12V1.7W)	码表夜灯灯泡	3
F02	35				44830-BBF3-9000	CABLE COMP SPDMT	里程表软轴	1
F02	36				93401-42012-03	SCREW TAPPING4.2*12(G)	仪表螺丝ST4.2*12	3



ALA3 零部件图册 F03

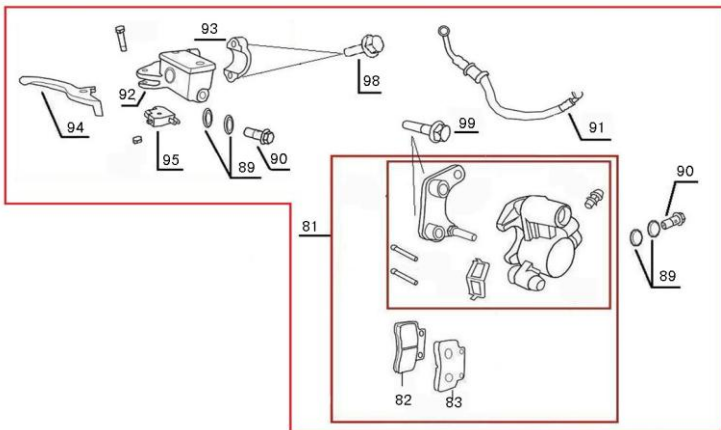


页码	区分				部品编号	部品名称(英)	部品名称(中)	数量
	主	附	细	细				
F03	40				53100-ALA2-9000	HANDLE COMP STRG	方向把	1
F03	41				53206-ALA2-9000	COVER HANDLE FR	手把前盖	1
F03	42				53207-ALA2-9000	COVER METER	仪表壳	1
F03	43				53140-BBF3-9000	GRIP COMP THROT	油门转把	1
F03	44				53166-BBF3-9000	GRIP L HANDLE	左把套	1
F03	45				3515A-BBF3-9000	SW ASSY RH HNDL	右组合开关	1
F03	46				3520A-BBF3-9000	SW ASSY LH HNDL	左组合开关	1
F03	47				17910-BBF3-9100	CABLE COMP THROT	油门线	1
F03	48				88110-ALA2-E000	MIRROR ASSY R BACK	右后视镜	1
F03	49				88120-ALA2-E000	MIRROR ASSY L BACK	左后视镜	1
F03	51				43450-BBF3-9000	CABLE COMP RR BRK	后刹车拉索	1
F03		52			43427-IE40-9000	SPG RR BRK ARM	弹簧	1
F03		53			95015-32001	JOINT B BRAKE ARM	套筒	1
F03		54			95015-42000	NUT B ADJUST	调节螺帽	1
F03	55				92201-10050-03	BOLT FLANGE 10*50	螺栓M10X50	1
F03	56				95401-10000-03	NUT U 10MM (G)	自锁螺母M10	1
F03	57				53125-BBF3-9000	COLLAR HANDLE SET	锁紧套	1
F03	58				93401-42012-03	SCREW TAPPING 4.2*12 (G)	ST4.2X12	6
F03	59				93401-48016-03	SCREW TAPPING 4.8*16 (G)	ST4.8X16	2
F03	60				92701-06016-02	SCREW SPECIAL6*16	十字大盘头螺栓M6X16	1

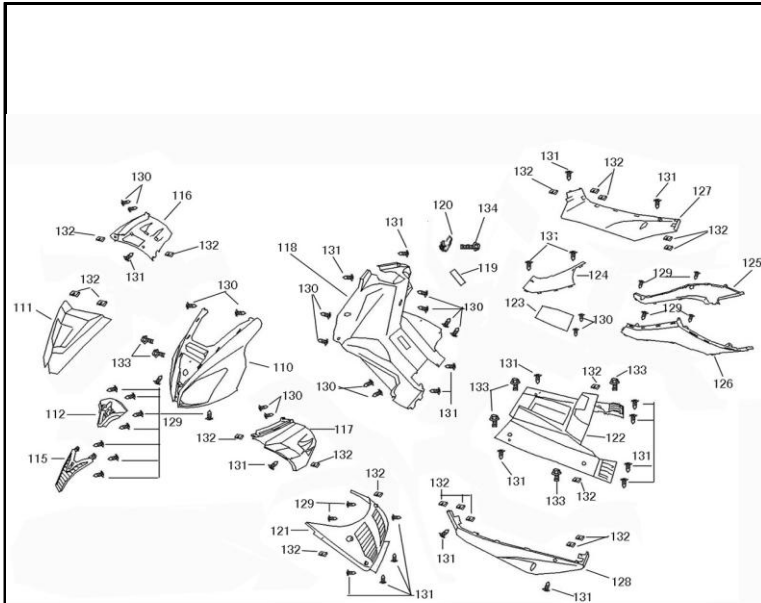
F03	61				92701-05030-02	SCREW SPECIAL5*30	十字盘头螺栓M5X30	1
F03	62				90601-BBF3-9000	NUT SPRING 4MM	夹片4mm	2

ALA3 零部件图册 F04

页码	区 分				部品编号	部品名称(英)	部品名称(中)	数量
	主	附	细	细				
F04	80				4550A-ALA2-E000	SUB HARNESS SET FR M/C COMP	前碟刹总成	1
F04		81			45200-BBF3-E000	CALIPER ASSY FR	下泵总成	1
F04			82		45105-BBF3-E000	PAD COMP A	刹车摩擦板A	1
F04			83		45106-BBF3-E000	PAD COMP B	刹车摩擦板B	1
F04		89			90046-BBF3-9000	WASHER OIL BOLT	油道螺丝垫圈	4
F04		90			90045-BBF3-9000	OIL BOLT 10*22	油道螺丝10*22	2
F04		91			45126-BBF3-9000	HOSE ASSY FR BRK	油管	1
F04		92			45500-JB-9000	SUB HARNESS SET FR M/C	碟刹主油缸	1
F04		93			45502-BBF3-9000	Block installation	油缸固定座	1
F04		94			53175-BBF3-9000	HANDLE	前制动手柄	1
F04		95			10099-BBF3-9000	SHUT-OFF BLOCK CONSTITUTE	前制动开关	1
F04		98			92101-06025-03	BOLT FLANGE 6*25 (G)	油缸固定座螺栓M6X25	2
F04		99			92901-08035-03	BOLT FLANGE 8*35	前碟刹螺栓M8X35	2



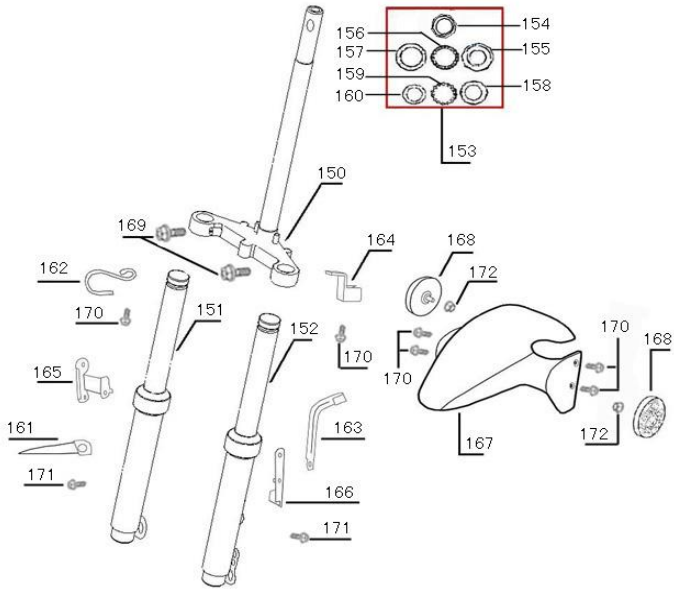
ALA3 零部件图册 F05



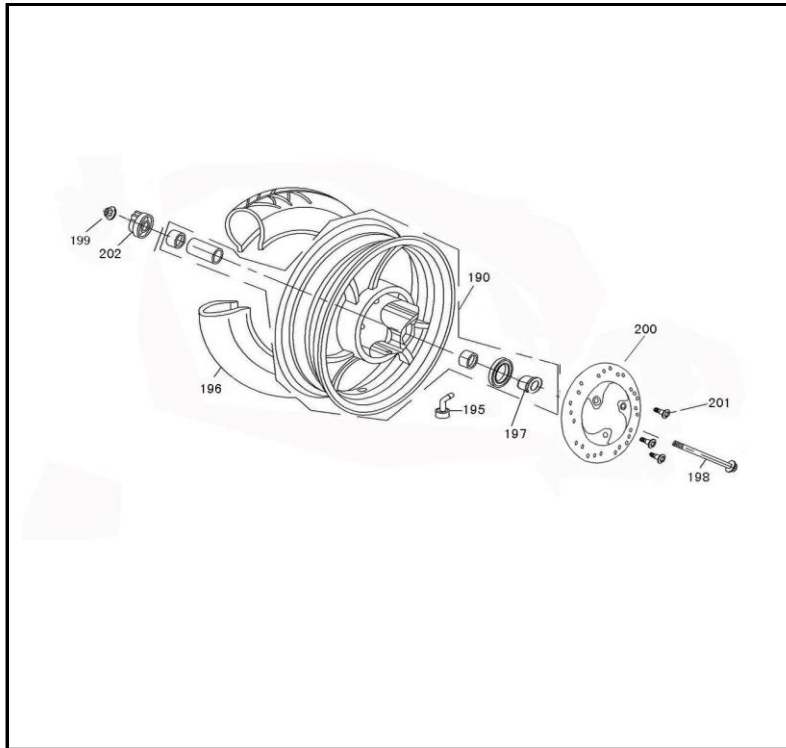
页码	区 分				部品编号	部品名称(英)	部品名称(中)	数量
	主	附	细	细				
F05	110				64301-ALA2-9000	COVER FR	前面板	1
F05	111				64303-ALA2-9000	LID , FR. COVER	前面板装饰板	1
F05	112				64319-ALA2-9000	LID , POSITION LIGHT	前位灯装饰件	1
F05	115				64311-ALA2-9000	VENTILATION GRID	前通风格	1
F05	116				64326-ALA2-9000	FR CONNECTING BOARD R	前右连接板	1
F05	117				64327-ALA2-9000	FR CONNECTING BOARD L	前左连接板	1
F05	118				64304-ALA2-9000	LEG SHIELD	工具箱	1
F05	119				81142-ALA2-9000	LID LEG SHIELD	号码盖	1
F05	120				83760-ALA2-9000	CLIP ASSY CENTER	头盔挂钩	1
F05	121				61113-ALA2-9000	FRAME FENDER FR	车架前挡泥板	1
F05	122				64310-ALA2-9000	FLOOR PANEL	脚踏板	1
F05	123				50326-ALA2-9000	COVER BATTERY	蓄电池盖	1
F05	124				64400-ALA2-9000	COVER CENTER	中央盖	1
F05	125				64403-ALA2-9000	COVER FLOOR PANEL R	脚踏板右装饰板	1
F05	126				64404-ALA2-9000	COVER FLOOR PANEL L	脚踏板左装饰板	1
F05	127				64305-ALA2-9000	SKIRT R SIDE	右中边条	1
F05	128				64306-ALA2-9000	SKIRT L SIDE	左中边条	1
F05	129				93401-42012-03	SCREW TAPPING 4.2*12 (G)	ST4.2X12	15
F05	130				93401-42016-03	SCREW TAPPING 4.2*16 (G)	ST4.2X16	16
F05	131				93401-48016-03	SCREW TAPPING 4.8*16 (G)	ST4.8X16	24
F05	132				90601-BBF3-9000	NUT SPRING 4MM	4mm夹片	20
F05	133				93001-ALA2-9000	BOLT FLANGE 6*17	轴位螺栓M6X17	6
F05	134				92101-06030-03	BOLT FLANGER 6*30(G)	螺栓M6X30	1

ALA3 零部件图册 F06

页码	区 分					部品编号	部品名称(英)	部品名称(中)	数量
	主	附	细	细	细				
F06	150					53200-ALA2-9000	STEM COMP STRG	下联板	1
F06	151					51400-BBF3-9000	CUSHION ASSY FR R	右前减震器	1
F06	152					51500-BBF3-9000	CUSHION ASSY FR L	左前减震器	1
F06	153					50300-ALA2-9000	RACE STRG COMP	全套钢碗	1
F06		154				50306-BBF3-9000	NUT STRG STEM LOCK	前叉锁紧螺帽	1
F06		155				53211-BBF3-9000	RACE STRG TOP CONE	上锥体座圈	1
F06		156				53213-BBF3-9000	BALL STEEL	保持架钢珠	1
F06		157				50301-BBF3-9000	RACE UP STRG BALL	上珠碗	1
F06		158				50302-BBF3-9000	RACE (STRG BOT) BALL	下珠碗	1
F06		159				53214-BBF3-9000	BALL STEEL	保持架钢珠	1
F06		160				53212-BBF3-9000	RACE (STRG BOTTOM) CONE	下锥体座圈	1
F06	161					45156-BBF3-9000	CLAMPER FR BRK CABLE	里程表软轴线夹	1
F06	162					45157-ALA2-9000	CLAMPER FR BRK CABLE	里程表软轴线钩	1
F06	163					45128-ALA2-9000	CLAMPER C FR BRAKE HOSE	碟刹油管线夹	1
F06	164					45127-ALA2-9000	CLAMPER C FR BRAKE HOSE	碟刹油管线卡	1
F06	165					64114-ALA2-9000	STAY FR FENDER R	前轮挡泥板右支架	1
F06	166					64115-ALA2-9000	STAY FR FENDER L	前轮挡泥板左支架	1
F06	167					61100-ALA2-9000	ASSY FR INNER FENDER	前轮挡泥板	1
F06	168					33741-BBF3-E000	REFLEX REFLECTOR	侧反射器	2
F06	169					92101-10030-09	BOLT FLANGER 10*30	螺栓M10X30	2
F06	170					92101-06012-09	BOLT FLANGER 6*12	螺栓M6X12	6
F06	171					92101-06016-09	BOLT FLANGER 6*16	螺栓M6X16	2
F06	172					95101-06000-08	NUT FLANGE 6MM (G)	螺母M6	2

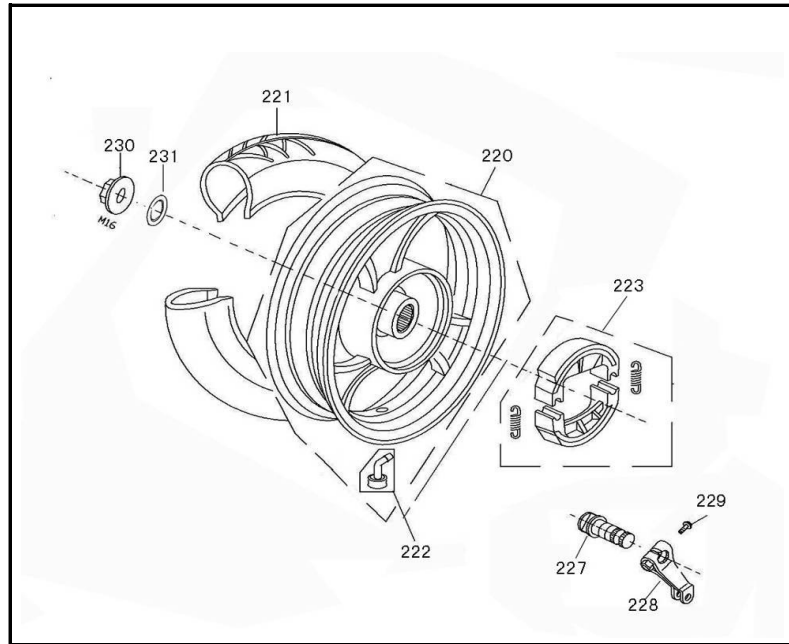


ALA3 零部件图册 F07



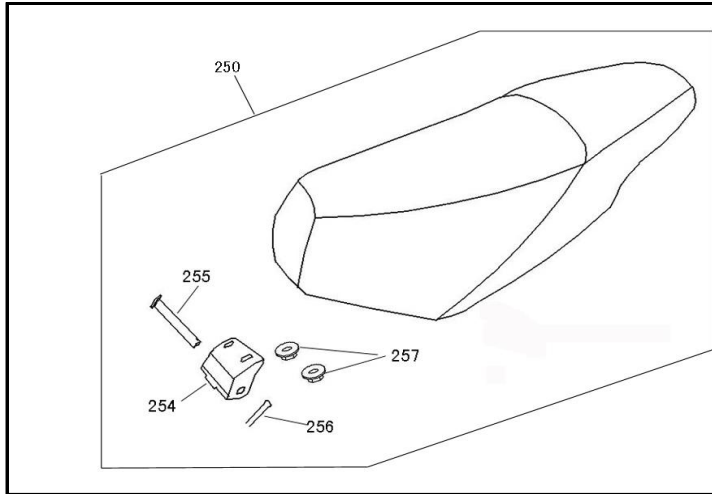
页码	区 分				部品编号	部品名称(英)	部品名称(中)	数量
	主	附	细	细				
F07	190				44600-ALA3-9000	WHEEL SET FR	前轮框组	1
F07		~			44601-ALA3-9000	WHEEL FR CAST	前轮框 MT2.50X12	1
F07		~			90754-ALA3-0000	DUST SEAL	油封	1
F07		~			44620-ALA3-9000	COLLAR FR DIST	前轮轴内套筒	1
F07		~			90912-ALA3-9000	BEARING 6201 LLU	轴承 6201 LLU	2
F07	195				42753-ALA3-9000	VALVE(PVR-70)&CAP(E)	气门嘴	1
F07	196				44710-ALA3-9000	TIRE ASSY(120/70-12)	轮胎(120/70-12)	1
F07	197				44311-ALA3-9000	COLLAR FR WHEEL SIDE	前轮轴套	1
F07	198				44301-ALA3-9000	AXLE FR WHEEL	前轮轴	1
F07	199				95501-12000-03	NUT U FLANGE 12MM (G)	前轮螺帽	1
F07	200				45121-ALA3-E000	DISK FR BRAKE	前碟刹盘	1
F07	201				93601-08025-02	BOLR DISK	前碟刹盘螺丝	3
F07	202				44800-ALA3-9000	GEAR BOX ASSY	传动器	1

ALA3 零部件图册 F08



页码	区分				部品编号	部品名称(英)	部品名称(中)	数量
	主	附	细	细				
F08	220				42600-ALA3-9100	WHEEL COMP RR CAST	后轮圈 MT2.50X12	1
F08	221				44710-ALA3-9000	TIRE ASSY(120/70-12)	轮胎(120/70-12)	1
F08	222				42753-ALA3-9000	VALVE(PVR-70)&CAP(E)	气门嘴	1
F08	223				4312A-IE40-E000	SHOE SET BRAKE	后刹蹄块Φ110mm	1
F08	~				43120-IE40-E000	SHOE COMP RR BRK	刹车鞋	2
F08	~				45133-IE40-9000	SPRING BRAKE SHOE	弹簧	2
F08	227				43141-IE40-9100	CAM RR BRK	后刹车摇臂轴	1
F08	228				43410-IE40-9100	ARM COMP RR BRAKE	后刹车摇臂	1
F08	229				92101-06032-03	BOLT FLANGER6*32	BF6*32螺丝	1
F08	230				95501-16000-03	NUT U 16MM (G)	后轮锁付螺帽16MM	1
F08	231				95901-16000-03	SPG CANSHER 16MM	弹垫16MM	1

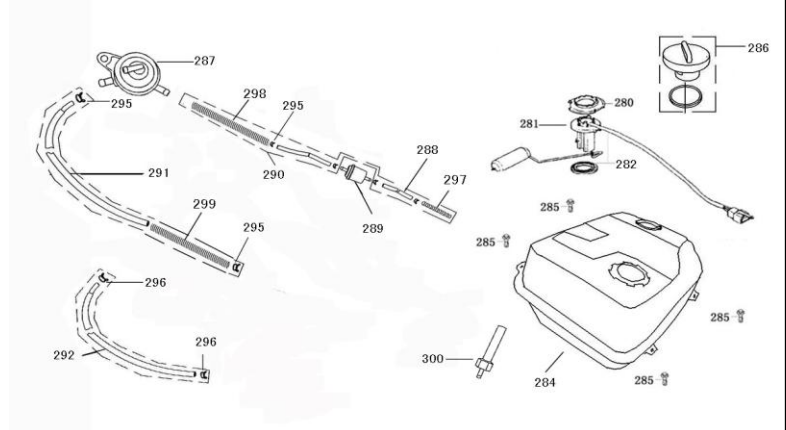
ALA3 零部件图册 F09



页码	区 分				部品编号	部品名称(英)	部品名称(中)	数量
	主	附	细	细				
F09	250				7720A-ALA2-9000	SEAT ASSY	座垫总成	1
F09		~			77103-ALA2-9000	BOLT LOCK PLATE SET	底板	1
F09		~			77206-ALA2-9000	RUBBER SEAT CUSH	橡皮衬套	1
F09		~			77115-ALA2-9000	RUBBER SEAL	橡胶座	1
F09		254			77201-ALA2-9000	HINGE SEAT	座垫摇臂	1
F09		255			77202-ALA2-9000	AXIS	安装轴	1
F09		256			77203-ALA2-9000	SPLIT PIN	开口销	1
F09		257			95101-06000-08	NUT FLANGE 6MM	边缘螺帽 (彩锌)	2

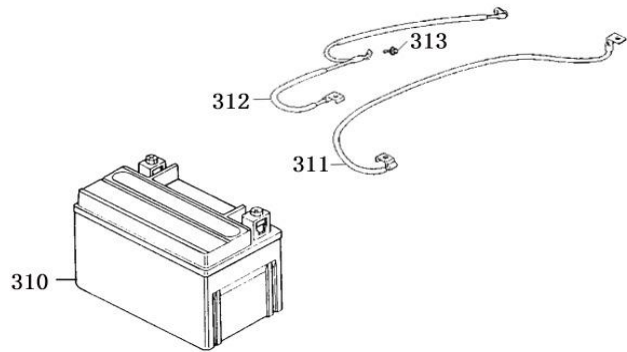
ALA3 零部件图册 F10

页码	区 分					部品编号	部品名称(英)	部品名称(中)	数量
	主	附	细	细	细				
F10	280					37802-BBF3-9000	RET FUEL UNIT	浮筒固定片	1
F10	281					3780A-LY-9000	FUEL UNIT	燃油传感器	1
F10	282					37801-BBF3-9000	PACKING	橡皮	1
F10	284					17500-ALA2-9000	TANK COMP FUEL	油箱总成	1
F10	285					92101-06012-03	BOLT FLANGE 6*12 (G)	BF6*12螺丝	4
F10	286					17620-BBF3-9000	FUEL TANK CAP	油箱盖	1
F10	287					16950-XF-9000	SEBBF3-SUCTION SWITCH	分体自吸开关	1
F10	288					1768A-ALA2-9000	TUBE FUEL ASSY	滤油器进油管	1
F10	289					16910-BBF3-9000	STRAINER COMP FUEL	滤油器	1
F10	290					1768C-ALA2-9000	TUBE FUEL ASSY	滤油器出油管	1
F10	291					1768D-ALA2-9100	TUBE FUEL ASSY	自吸开关出油管	1
F10	292					1768B-ALA2-9100	TUBE VACUUM	负压管	1
F10	295					19411-BBF3-9000	CLIP HOSE Φ8.5	钢皮卡簧Φ8.5	6
F10	296					19412-BBF3-9000	CLIP HOSE Φ6.5	钢皮卡簧Φ6.5	2
F10	297					90016-ALA2-9000	SPG FUEL TUBE I	油管保护弹簧I	1
F10	298					90017-ALA2-9000	SPG FUEL TUBE II	油管保护弹簧II	1
F10	299					90018-ALA2-9000	SPG FUEL TUBE III	油管保护弹簧III	1
F10	300					17501-BBF3-9000	CONNECTION MOUTH,OIL OUT	出油口接嘴	1

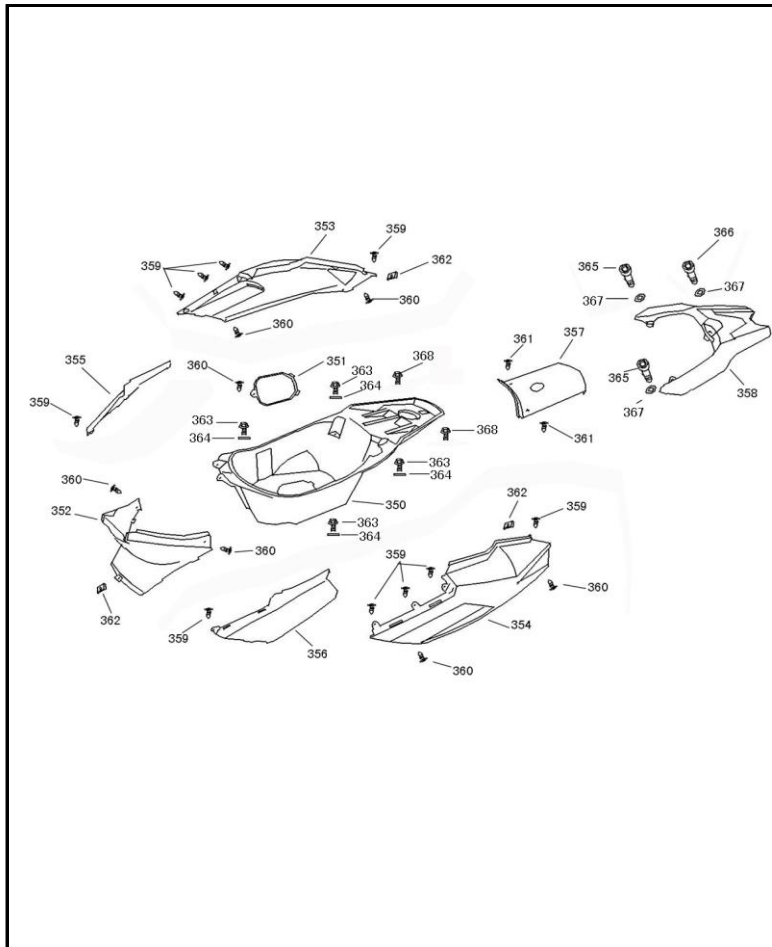


ALA3 零部件图册 F11

页码	区 分					部品编号	部品名称(英)	部品名称(中)	数量
	主	附	细	细	细				
F11	310					31500-BBF3-A000-A00A	BATTERY YTX7A-BS	电瓶协祥维护	1
F11	310					31500-BBF3-A000-A00B	BATTERY YTX7A-BS	电瓶统一	1
F11	310					31500-BBF3-A000-A00C	BATTERY YTX7A-BS	电瓶汤浅	1
F11	310					31500-BBF3-A000-A00D	BATTERY YTX7A-BS	电瓶协祥免维护	1
F11	311					32411-ALA2-9000	CABLE , BAT	正极线	1
F11	312					32412-ALA2-9000	CABLE EARTH	负极线	1
F11	313					92101-06012-03	BOLT FLANGE 6*12 (G)	负极线锁付螺丝	1



ALA3 零部件图册 F13

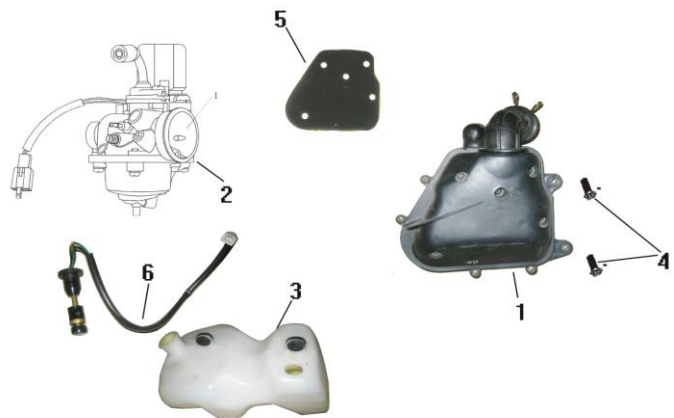


页码	区 分				部品编号	部品名称(英)	部品名称(中)	数量
	主	附	细	细				
F13	350				81250-ALA2-9000	BOX LUGGAGE ASSY	行李箱	1
F13	351				81257-ALA2-9000	COVER ASSY CARB MAINT	行李箱内盖	1
F13	352				83750-ALA2-9000	FR COVER LUGGAGE	行李箱前罩	1
F13	353				83500-ALA2-9000	COVER R BODY SIDE	右装饰板	1
F13	354				83600-ALA2-9000	COVER L BODY SIDE	左装饰板	1
F13	355				83761-ALA2-9000	RR CONNECTING BOARD R	后右连接板	1
F13	356				83762-ALA2-9000	RR CONNECTING BOARD L	后左连接板	1
F13	357				83755-ALA2-9000	COVER REAR CENTER	后中心盖	1
F13	358				81200-ALA2-9000	REAR CARRIER	载物架	1
F13	359				93301-42012-03	SCREW TAPPING 4.2*12	螺丝ST4.2*12	10
F13	360				93301-48016-03	SCREW TAPPING 4.8*16	螺丝ST4.8*16	7
F13	361				93301-48012-03	SCREW TAPPING 4.8*12	螺丝ST4.8*12	2
F13	362				90601-BBF3-9000	NUT SPRING 4MM	4MM卡片	3
F13	363				92101-06016-03	BOLT FLANGER 6*20	BF6*16螺丝	4
F13	364				95801-06000-03	WASHER 6MM	Φ6平垫	4
F13	365				92501-08025-03	BOLT SPECIAL 8*25	内六角螺栓M8X25	2
F13	366				92501-08045-03	BOLT SPECIAL 8*45	内六角螺栓M8X45	1

F13	367				95801-08000-03	WASHER 8MM	Φ8平垫	3
F13	368				93003-06014-03	BOLT FLANGE 6*14 (G)	台阶螺丝	2

ALA3 零部件图册 F14

页码	区 分					部品编号	部品名称(英)	部品名称(中)	数量
	主	附	细	细	细				
F14	1					17200-ALA3-0000	AIR FILTER	空滤器总成	1
F14	2					16100-ALA3-0000	CARBURETOR	化油器	1
F14	3					55100-ALA3-0000	TANK OIL	机油壶	1
F14	4					90114-06025	FLANGE BOLT M6*35	六角法兰面螺栓	1
F14	5					1721A-ALA3-0000	ELEMENT,AIR FILTER	空滤器滤芯	1
F14	6					35410-ALA3-0000	SW COMP OIL LEVEL	机油传感器	1



ALA3 零部件图册 F15



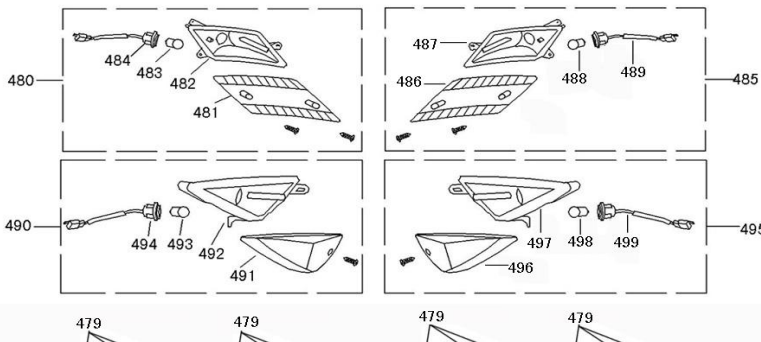
页码	区 分					部品编号	部品名称(英)	部品名称(中)	数量
	主	附	细	细	细				
F15	1					1830A-MT30-0000	EXHAUST MUFFLER ASSY.(CATALYZER)	排气消音器总成(触媒护片英文)	1
F15	2					18291-MT30-0000	GASKET OF EXHAUST PIPE	排气管密封垫	1
F15	3					96001-08040	FLANGE BOLT M8*25	六角法兰面全螺纹螺栓 M8*25	1
F15	4					96001-08050	FLANGE BOLT M8*37	六角法兰面螺栓 M8*37	1
F15	5					90301-08000	NUT M8,EXHAUST PIPE	排气管螺母M8	2

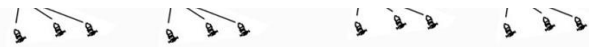


F17	471				52500-BBF3-9200	CUSHION ASSY RR	后避震组	1
F17	472				92201-08032-03	BOLT FLANGE 8*32 (G)	后避震螺丝 (下)	1
F17	473				92201-10040-03	BOLT FLANGE 10*40 (G)	后避震螺丝 (上)	1

ALA3 零部件图册 F18

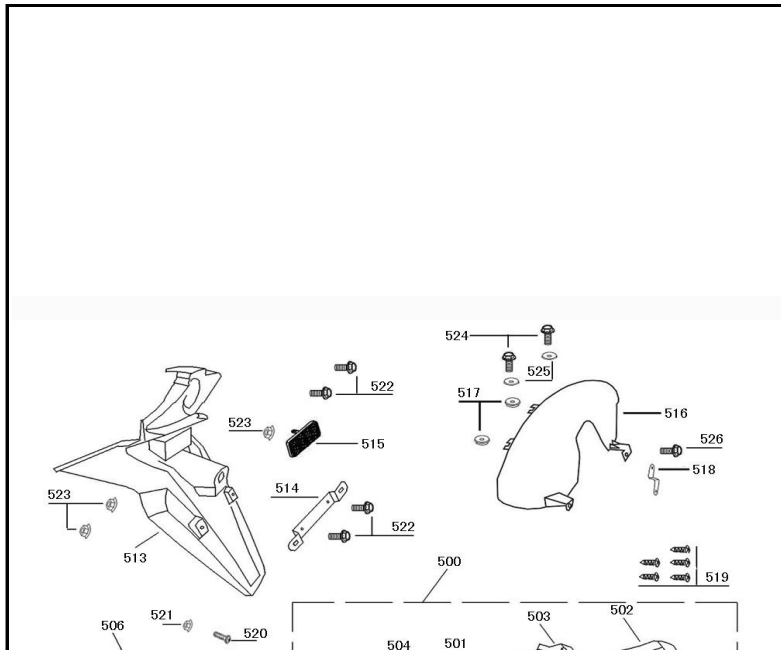
页码	区分				部品编号	部品名称(英)	部品名称(中)	数量
	主	附	细	细				
F18	479				93401-42012-03	SCREW TAPPING 4.2*12 (G)	ST4.2X12	12
F18	480				33400-ALA2-9000	WINKER ASSY R FR	前右转向灯	1
F18		481			33402-ALA2-9000	LENS R FR WINKER	前右转向灯灯罩	1
F18		482			33403-ALA2-9000	BASE R FR WINKER	前右转向灯灯体	1
F18		483			34905-BBF3-9000	BULB WINKER	前右转向灯灯泡	1
F18		484			33411-ALA2-9000	SOCKET COMP R FR WINKER	前右转向灯灯座	1
F18	485				33450-ALA2-9000	WINKER ASSY L FR	前左转向灯	1
F18		486			33452-ALA2-9000	LENS L FR WINKER	前左转向灯灯罩	1
F18		487			33453-ALA2-9000	BASE L FR WINKER	前左转向灯灯体	1
F18		488			34905-BBF3-9000	BULB WINKER	前左转向灯灯泡	1
F18		489			33461-ALA2-9000	SOCKET COMP L FR WINKER	前左转向灯灯座	1
F18	490				33600-ALA2-9000	WINKER ASSY R RR	后右转向灯	1



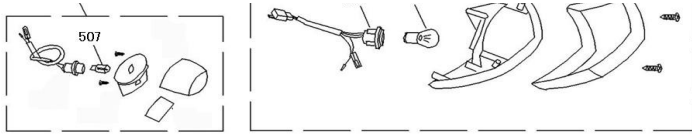


F18		491			33602-ALA2-9000	LENS R FR WINKER	后右转向灯灯罩	1
F18		492			33603-ALA2-9000	BASE R FR WINKER	后右转向灯灯体	1
F18		493			34905-BBF3-9000	BULB WINKER	后右转向灯灯泡	1
F18		494			33606-ALA2-9000	SOCKET COMP R FR WINKER	后右转向灯灯座	1
F18	495				33650-ALA2-9000	WINKER ASSY L RR	后左转向灯	1
F18		496			33652-ALA2-9000	LENS L RR WINKER	后左转向灯灯罩	1
F18		497			33653-ALA2-9000	BASE L RR WINKER	后左转向灯灯体	1
F18		498			34905-BBF3-9000	BULB WINKER	后左转向灯灯泡	1
F18		499			33656-ALA2-9000	SOCKET COMP L FR WINKER	后左转向灯灯座	1

ALA3 零部件图册 F19

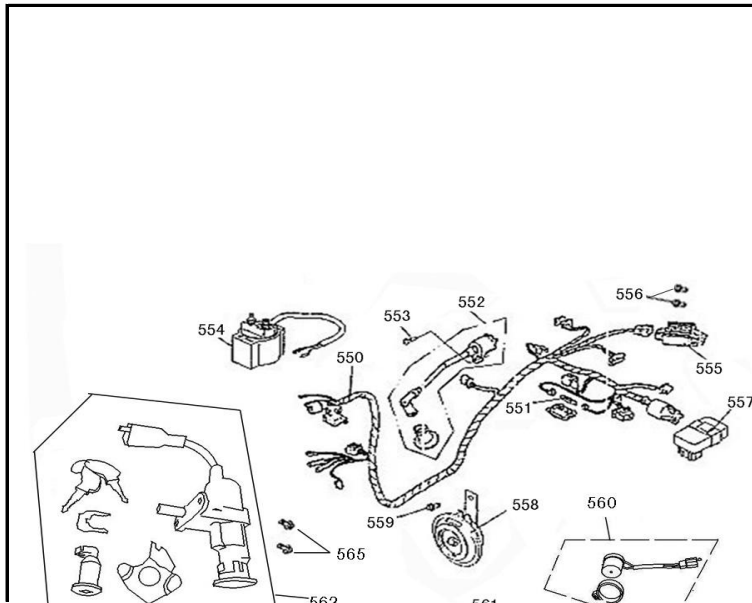


页码	区 分					部品编号	部品名称(英)	部品名称(中)	数量
	主	附	细	细	细				
F19	500					33700-ALA2-9000	LIGHT ASSY RR COMB	后灯组	1
F19		501				34960-BBF3-9000	BULB TAIL LIGHT	后灯泡 (12V21/5W)	1
F19		502				33702-ALA2-9000	LENS COMP TAIL LIGHT	后灯罩	1
F19		503				33704-ALA2-9000	BASE COMP RR COMB	后灯反射面总成	1
F19		504				33707-ALA2-9000	SOCKET COMP RR COMB	尾灯座及线	1
F19	506					33720-ALA2-9000	LIGHT ASSY. LICENSE	后牌照灯	1
F19		507				34903-BBF3-9000	BULB 12V 5W	牌照灯泡(12V5W)	1
F19	513					80105-ALA2-9000	FENDER RR	后挡泥板	1
F19	514					84707-BBF3-9000	UNDER NUMBER BRKT RR	后牌照支架	1
F19	515					33751-BBF3-E000	REFLEX REFLECTOR RR	后反射片	1
F19	516					80102-BBF3-9100	FENDER RR TIRE	后轮挡泥板	1

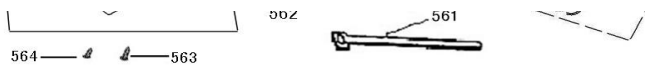


F19	517				80108-ALA2-9000	PLATE SPLASH GUARD	后轮挡泥板安装橡皮	2
F19	518				80109-BBF3-9100	STAY FENDER RR TIRE	后轮挡泥板支架	1
F19	519				93401-42012-03	SCREW TAPPING 4.2*12 (G)	尾灯固定螺钉ST4.2X12	5
F19	520				92701-60016-03	SCREW SPECIAL6*16	十字盘头M5X12螺栓	1
F19	521				95201-05000-03	NUT FLANGE 5MM (G)	边缘螺母M5	1
F19	522				92201-06016-03	BOLT FLANGE 6*16 (G)	螺栓M6X16	4
F19	523				95201-06000-03	NUT FLANGE 6MM	NF 6MM螺帽	3
F19	524				92201-06020-03	BOLT FLANGE 6*20 (G)	螺栓M6X20	2
F19	525				95801-03000-03	WASHER 6MM	Φ6垫片	2
F19	526				92201-06012-03	BOLT FLANGE 6*12 (G)	螺栓M6X12	1

ALA3 零部件图册 F20

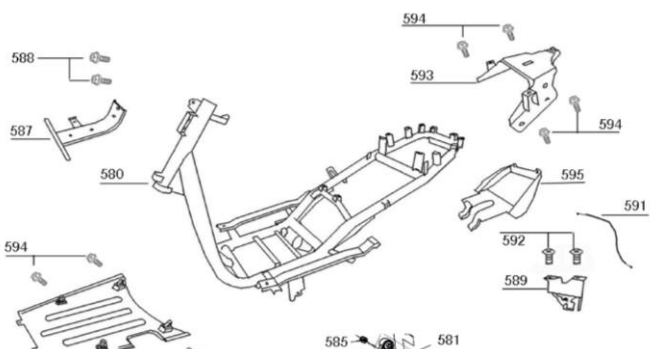


页码	区分				部品编号	部品名称(英)	部品名称(中)	数量
	主	附	细	细				
F20	⊙				0035Z-ALA2-9100	ILLUS WIREING	配线图	M
F20	550				32100-ALA2-E100	HARNESS WIRE	主配线	1
F20		551			99200-11500	FUSE 15A	保险丝	2
F20	552				3051A-IE40-9100	COIL ASSY IGN	高压包组	1
F20	553				92101-06025-03	BOLT FLANGE 6*25 (G)	BF6*25 (军绿色)	1
F20	554				35850-XF-9000	SET START MAG ASSY	起动继电器组	1
F20		~			95101-06080	NUT FLANGE 6MM (G)	起动继电器螺帽	2
F20	555				31600-IE40-E000	REG REC COMP	稳压器	1
F20	556				92101-06016-03	BOLT FLANGE 6*16 (G)	BF6*16 (军绿色)	2
F20	557				30410-IE40-E000	UNIT COMP CDI	CDI组(不限速)(选配)	1

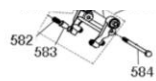


F20	557				30410-IE40-E100	UNIT COMP CDI(25)	CDI组(25km限速)(选配)	1
F20	557				30410-IE40-E200	UNIT COMP CDI(45)	CDI组(45km限速)(选配)	1
F20	558				38110-XF-9000	HORN COMP (HIGH)	喇叭	1
F20	559				92101-06012-03	BOLT FLANGE 6*12 (G)	BF6*12 (军绿色)	1
F20	560				38300-XF-9000	RELAY ASSY WINKER	闪光器组	1
F20	561				90006-BBF3-9000	BAND OIL HOSE	扎带	3
F20	562				35010-ALA2-9000	SW COMP LOCK	锁组	1
F20	563				93401-38013-03	SCREW TAPPING 3.8*13	坐垫锁固定片螺丝ST3.8X13	1
F20	564				93401-38005-03	SCREW TAPPING 3.8*5	坐垫锁固定片螺丝ST3.8X5	1
F20	565				92101-06016-03	BOLT FLANGE 6*16 (G)	BF6*16 (军绿色)	2

ALA3 零部件图册 F21



页码	区 分					部品编号	部品名称(英)	部品名称(中)	数量
	主	附	细	细	细				
F21	580					50100-ALA3-9100	BODY COMP FRAME	车架本体总成	1
F21	581					50350-ALA3-9100	ENG HANGER ASSY	引擎吊架	1
F21	582					94500-3551430	SPRINGS, ENG.HANGER	弹簧	1
F21	583					52020-MT30-0000	CAP, ENG.HANGER	弹簧槽	2
F21	584					50356-ALA3-9100	AXLE ENG HANGER	车架吊架螺栓M10X225	1
F21	585					95401-10000-03	NUT U FLANGE 10MM	安全螺帽10MM	1
F21	587					38101-ALA3-9000	STAY,HORN	喇叭支架	1
F21	588					92101-08016-03	BOLT FLANGE 8*16	喇叭支架螺丝	2
F21	589					77235-ALA2-9000	SEAT CATCH COMP	座垫锁组件	1
F21	591					77240-ALA2-9000	CABLE SEAT LOCK	座垫锁拉索	1



F21	592				92701-60016-02	SCREW SPECIAL6*16	十字大盘头螺栓M6X16	2
F21	593				17551-ALA2-9000	PLATE FUEL GUIDE	油箱压板	1
F21	594				92101-06016-03	BOLT FLANGE 6*16	螺栓 M6X16	8
F21	595				17552-ALA2-9000	COVER UNDER FUEL	油箱底板	1
F21	596				50613-ALA2-9000	COVER UNDER	车架挡泥板	1

